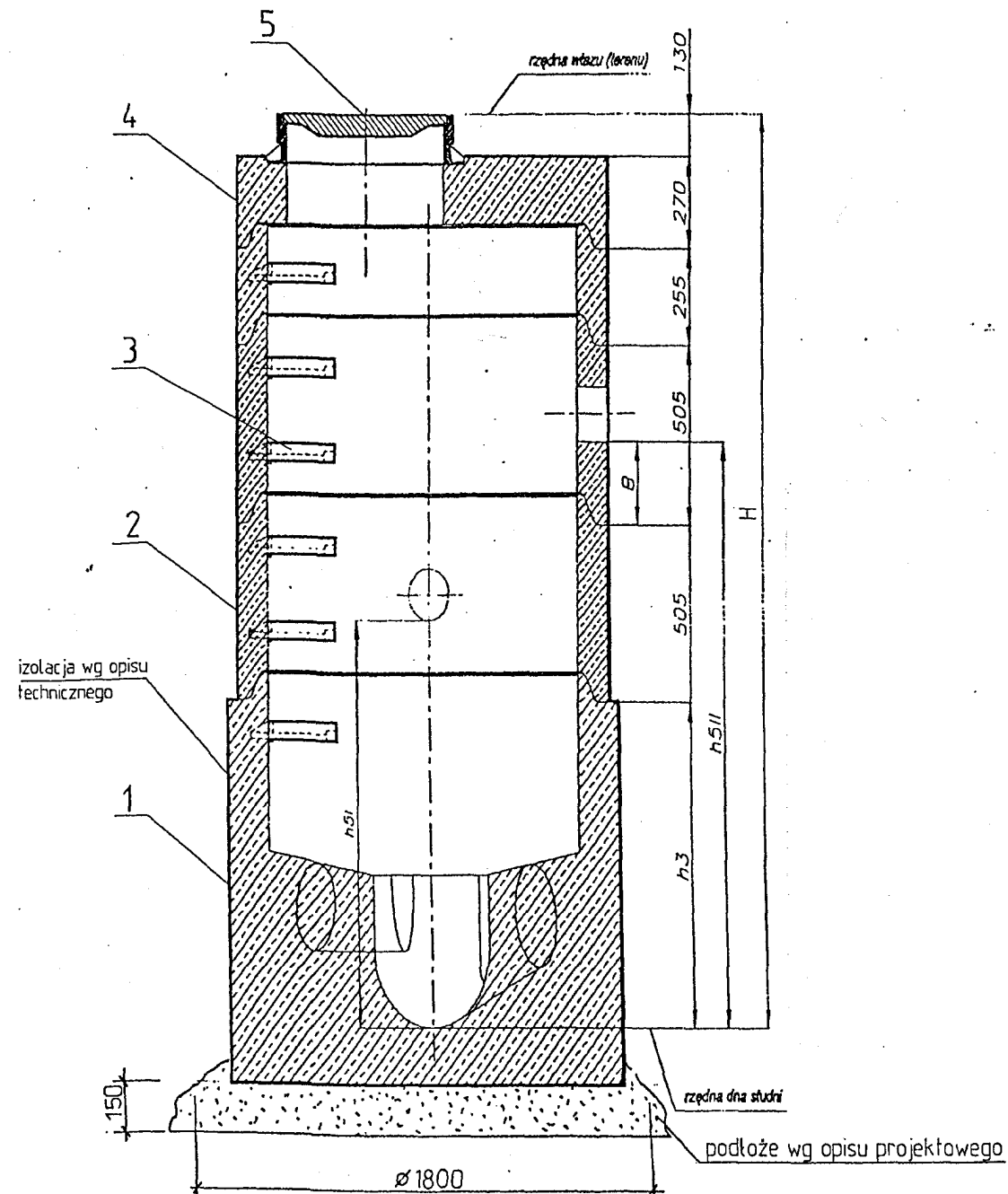
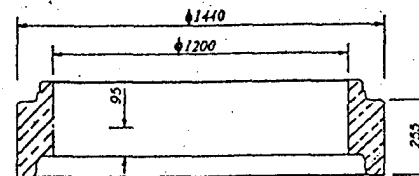
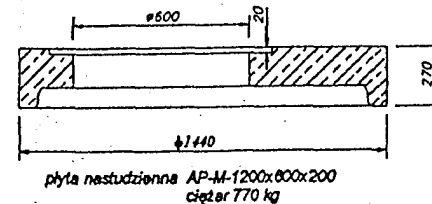
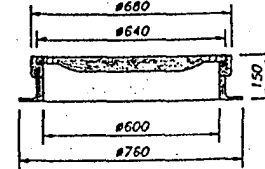


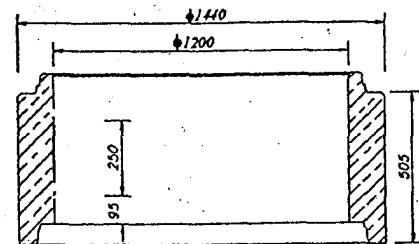
STUDNIA REWIZYJNA ϕ 1,2 m



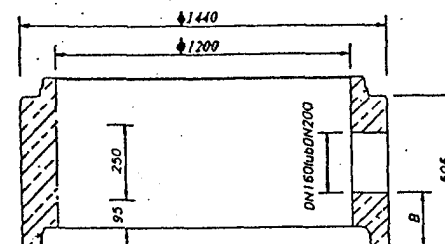
właz kanałowy C 250
wg PN-EN 124/2000



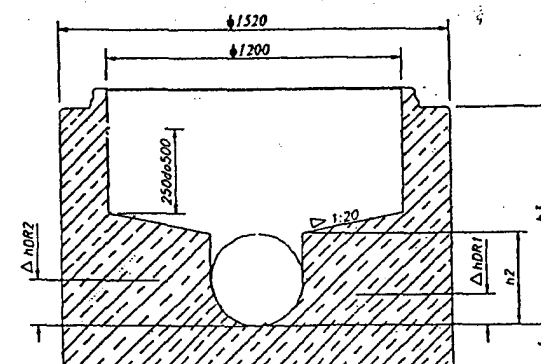
krąg SR-M-1200x250
ciężar 370 kg



krąg SR-M-1200x500
ciężar 740 kg

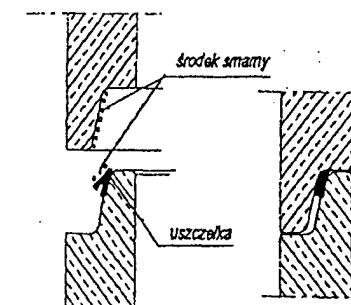


krąg z wyłotem: SR-M-WI-1200x500
SR-M-WII-1200x500
ciężar 700 kg



kineta SU-M-1200x800
SU-M-1200x800
SU-M-1200x1200

Szczegół połączenia kręgów:



1. Krąg denny z kinetą monolityczną o średnicy wewn. 1200 mm z przejściami szczelnymi.
2. Kręgi betonowe zbrojone z betonu klasy C35/45.
3. Stopnie złazowe żeliwne wg PN-EN 13101:2005.
4. Nakrywa żelbetowa z betonu klasy C35/45.
5. Właz żeliwny DN600 klasy C250 wg PN-EN 124:2000 ryglowane lub zatrzaskowe z uszczelką.

Uwaga: Konfiguracja elementów studni oraz nazwy elementów są przykładowe.
Zestawienia wysokości i typu kinety studni podano w zestawieniu tabelarycznym projektu budowlanego.

Nazwa obiektu/inwestycji: KANALIZACJA SANITARNA DLA MIEJSCOWOŚCI WROŃSKO, GM. KONOPNICA			
Nazwa opracowania: PROJEKT BUDOWLANY			
Lokalizacja: miejsc. Wrońsko, Rychłocice, gm. Konopnica			
Inwestor: GMINA KONOPNICA, 98-313 KONOPNICA, UL. RYNEK 15			
Jednostka projektowa: Biuro Usług Projektowych i Nadzoru Inwestycyjnego „PROTECHSAN”, ul. Malczewskiego 9, 98-300 Wieluń			
Projektant: mgr inż. Zdzisław Graczyk upr. nr 950/90 i 950/93, nr ewid.: ŁOD/IS/2432/02		Projektant sprawdzający: mgr inż. Anna Nowakowska, upr. nr 192/01/WŁ, nr ewid.: ŁOD/IS/1523/02	
Data: 12. 2015	Skala: b.s.	Nazwa rysunku: Studnia rewizyjna ϕ 1,2 m - schemat	Nr rys.: PB 0115-21